

Favoriser l'inclusion par l'accompagnement interculturel féminin : innover avec les femmes-relais

Au Québec, l'**inclusion socioprofessionnelle des femmes issues de l'immigration** reste un défi de taille. Le programme Femmes-relais destiné aux femmes issues de l'immigration permet à ces dernières de suivre une formation qui les aide à identifier leurs compétences, à développer un projet d'insertion socioprofessionnelle et à mieux comprendre le fonctionnement de la société québécoise. Ainsi, elles deviennent des « relais » pour accompagner d'autres familles récemment arrivées dans leur quartier.

OBJECTIFS ET COLLECTE DE DONNÉES

Identifier, expliciter et systématiser le modèle de pratique mis en place par les projets Femmes-relais.

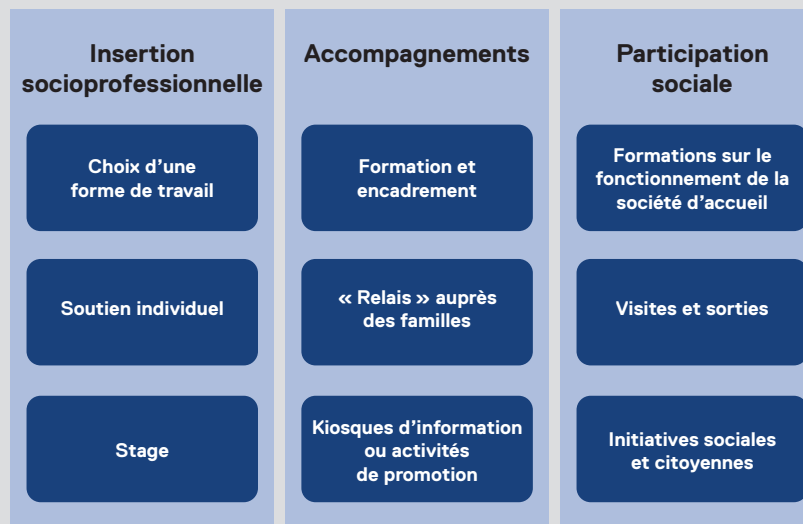
Une enquête réalisée dans **trois quartiers montréalais** (Centre-Sud, Saint-Michel et Parc-Extension) et des entrevues réalisées avec :

- Femmes-relais (43)
- Employé·e·s (15)
- Bénéficiaires (11)

IDÉAUX-TYPES DE PARTICIPANTES

- 1 La ménagère débrouillarde
- 2 La mère scolarisée
- 3 La professionnelle polyvalente
- 4 La bénévole engagée

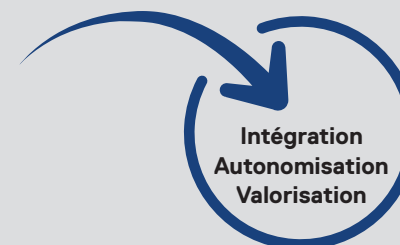
MODÈLE DE PRATIQUE



RETOMBÉES DU PROJET FEMMES-RELAIS

Développement du pouvoir d'agir chez les femmes immigrantes

- Connaissances
- Compétences
- Liens sociaux
- Employabilité



LES OUTILS DÉVELOPPÉS

- 1 **Un cadre de référence** : propose une base commune pour l'ensemble des projets Femme-relais
- 2 **Un guide d'implantation** : fournit des exemples de bonnes pratiques à mettre en place
- 3 **Un cahier d'implantation** : ouvre la réflexion sur les besoins spécifiques de chaque quartier et les adaptations du projet



Vidéo de présentation du programme Femmes-relais

ÉQUIPE DE RECHERCHE

Kaisa Vuoristo
Monica Schlobach
Danic Ostiguy

Saadatou Abdoulkarim
Laurence Boucheix-Laporte
Claire Alvarez

Jilefack Amin Ngami
Nordin Lazreg

PARTENAIRES

Afrique au Féminin
CRIC Centre-Sud
Femmes-Relais Saint-Michel

